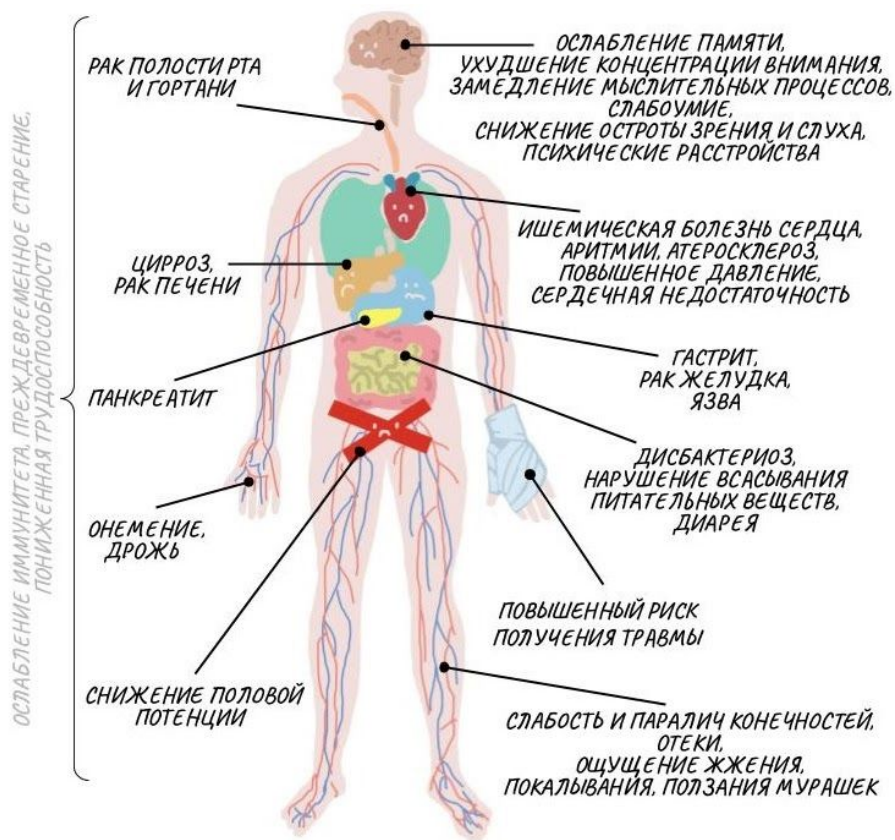


# АЛКОГОЛЬ

оказывает как кратковременное, так и долговременное **пагубное** воздействие практически на каждый орган человеческого тела. Он связан с возникновением более чем 200 нарушений здоровья. Безопасного уровня потребления алкоголя не существует. Риск причинения **вреда** здоровью увеличивается с каждой выпитой порцией.

## НЕБЛАГОПРИЯТНЫЕ ПОСЛЕДСТВИЯ УПОТРЕБЛЕНИЯ АЛКОГОЛЯ:



## АЛКОГОЛЬ

также имеет прямое отношение к насилию на улицах и в семье. Прием алкоголя тесно связан с агрессивным поведением. Потребление алкоголя приводит к нарушению физических функций и познавательных способностей. У пьющих людей снижен самоконтроль, нарушена способность адекватно обрабатывать поступающую информацию, поэтому повышается вероятность агрессивной реакции при конфликтных ситуациях.



Пониженная способность распознавать предупреждающие знаки в потенциально опасных ситуациях ставит потребителей алкоголя в уязвимое положение. Травмы, полученные из-за насильственных действий, могут обернуться летальным исходом. Более того, насилие оказывает психическое воздействие, приводя к депрессиям, психическим расстройствам и мыслям о самоубийстве.

Если Вы живете в нестабильных условиях, не имеете крыши над головой, Вы подвержены более высокому риску “подхватить болячку” или получить травму. Постарайтесь не делать алкоголь еще одним фактором, негативно влияющим на Ваше здоровье.

*Горячая линия Московского научно-практического центра наркологии:*

*+7 (495) 709-64-04*

**Узнать больше у сотрудников Фонда “САМЮ сосьяль Москва” о возможности получения наркологической помощи, о профилактике и лечении зависимого поведения: +7 (926) 007-39-62 (с 09-00 до 21-00)**

**САМУСОСЬЯЛЬМосква**

[www.samu.ru](http://www.samu.ru)

